



**WAYNE'S
COFFEE**

EST. 1994

Välkommen till Wayne's Coffee och vår värld

WAYNE'S COFFEE KONCEPT

Vårt mål är att erbjuda den bästa kafémiljön för en stunds avkoppling, umgänge och självbelöning i vardagen. När du besöker ett Wayne's Coffee kommer du att märka skillnaden mellan oss och övriga kaféer.

Hos oss kan du träffa vänner, ta en kaffepaus, läsa en bok och koppla av. Förutom bra service och mysiga kaféer kan vår framgång till stor del också tillskrivas vår strävan efter att hela tiden utveckla nya produkter. Vi var först med att servera latte när vi grundades i Stockholm 1994, och sedan dess har vi utvecklat ett antal nya innovativa produkter. Supercino, som är en helt växtbaserad varm dryck full med nyttigheter, var helt unik i sitt slag när vi introducerade den på marknaden. Och den, tillsammans med vårt KRAV-märkta kaffe och breda ekologiska sortiment, är tydliga bevis på vårt engagemang för en hållbarare planet.

SVENSKT FAMILJEFÖRETAG

Vi öppnade vårt första kafé i Stockholm 1994. Med vår unika design och musikkoncept satte vi standarden för det moderna europeiska urbana kafékonceptet. Idag är vi en global kedja, och en av Skandinaviens ledande kafékedjor.

Idén med Wayne's Coffee föddes ur en dröm om att etablera en ny typ av mötesplats. En hemtrevlig men ändå urban miljö där man kan träffas för att umgås med sina vänner, njuta av gott kaffe, utsökta bakverk och något fräscht att äta. En mötesplats som kombinerar vår svenska fikatradition med den italienska kaffekulturen.

Sedan 1994 har vi vuxit till en global kedja med över 140 kaféer i 10 olika länder, där vi serverar över 40 000 gäster varje dag.



WAYNE'S-FAMILJEN

Wayne's Coffee är ett familjeföretag som grundades av Wayne och Margareta. Under de första 24 åren har familjen på ett framgångsrikt sätt drivit och utvecklat Wayne's tillsammans med sina franchisetagare. I mars 2019 avslutade familjen sitt nästan 25-åriga engagemang och sålde företaget vidare till ett tyskt bolag – Tank und Rast. De nya ägarna klev in med en stark investeringskraft och hög ambitionsnivå, med fokus på att driva Wayne's mot att bli en av de fem största kafékedjorna i Europa. Kedjan drivs från huvudkontoret.

Känslan av att vara en del i Wayne's-familjen är grunden i verksamheten. På huvudkontoret arbetar man med att stötta franchisetagare i drift samt försäljning och marknadsföring samtidigt som man också produktutvecklar och driver expansionen vidare i Sverige samt på nya marknader.



DET HÄR FÅR DU SOM FRANCHISETAGARE

Lägesbedömning

Vi stöttar dig med vår kunskap och erfarenhet för att bedöma om ett specifikt läge eller en viss lokal lämpar sig för ett Wayne's-kafé.

Nyckelfärdigt kafé

Vi hjälper dig som franchisetagare med hela projektningen av kaféet, från början till slut. Du är delaktig genom att ta del av ritningar, stå för finansieringen, skriva på franchiseavtal och så vidare. Men allt ifrån hyresförhandling, framtagning av ritningar och byggnation, till planering av utbildning, varubeställning och utskick av pressreleaser inför öppning hanteras av Wayne's.

Om du har en egen lokal eller förslag på en sådan som du kan hyra eller köpa, så är det mycket positivt. Det gör etableringsprocessen både enklare och snabbare.

Produkter och inköp

Produktgruppen på huvudkontoret arbetar bland annat med att utveckla sortimentet så det håller en hög och aktuell nivå, samt ser till att vi har de bästa marginalerna och ekonomiska förutsättningar gällande kvalitet och inköp av produkter och engångsmaterial. De tar fram tydliga manualer som underlättar i det dagliga arbetet ute på kaféerna, och har det yttersta ansvaret för vår KRAV-certifiering.

Utbildning

Några veckor innan ditt kafé öppnar, genomgår du en två veckor lång utbildning. Bland annat en praktiskt del med genomgång av hur man förbereder och hantarer alla produkter, hur man drifvar och underhåller ett Wayne's-kafé samt en fördjupning i konceptet och varumärket. Du kommer att utbildas av vår erfarna utbildningspersonal.

Marknadsföring

Marknadsavdelningen tar fram aktiviteter som stärker varumärket och driver försäljning till kaféerna. Det finns en årlig aktivitetsplan som gäller för samtliga

kaféer, där allt tillhörande material produceras centralt och levereras till kaféerna. Utöver fysiskt material och mötet på kaféet är digitala kanaler det främsta sättet att kommunicera med befintliga och potentiella gäster.

Löpande support

För att Wayne's Coffee ska vara framgångsrikt vill vi ha en nära relation till våra franchisetagare. Vi vill hjälpa er att bli så framgångsrika som möjligt. Vi jobbar med fysisk närvaro ute på kaféerna och en löpande dialog med våra franchisetagare för att hela tiden utveckla och förbättra oss och nå bättre lönsamhet.



EN VÄXANDE MARKNAD

Under de senaste 20 åren har kafémarknaden ökat kraftigt. Nationella och internationella kedjor har svarat upp på den ökade efterfrågan på härliga och inbjudande miljöer där vänner, arbetskollegor och familj kan träffas och ta en kopp kaffe och något gott att äta.

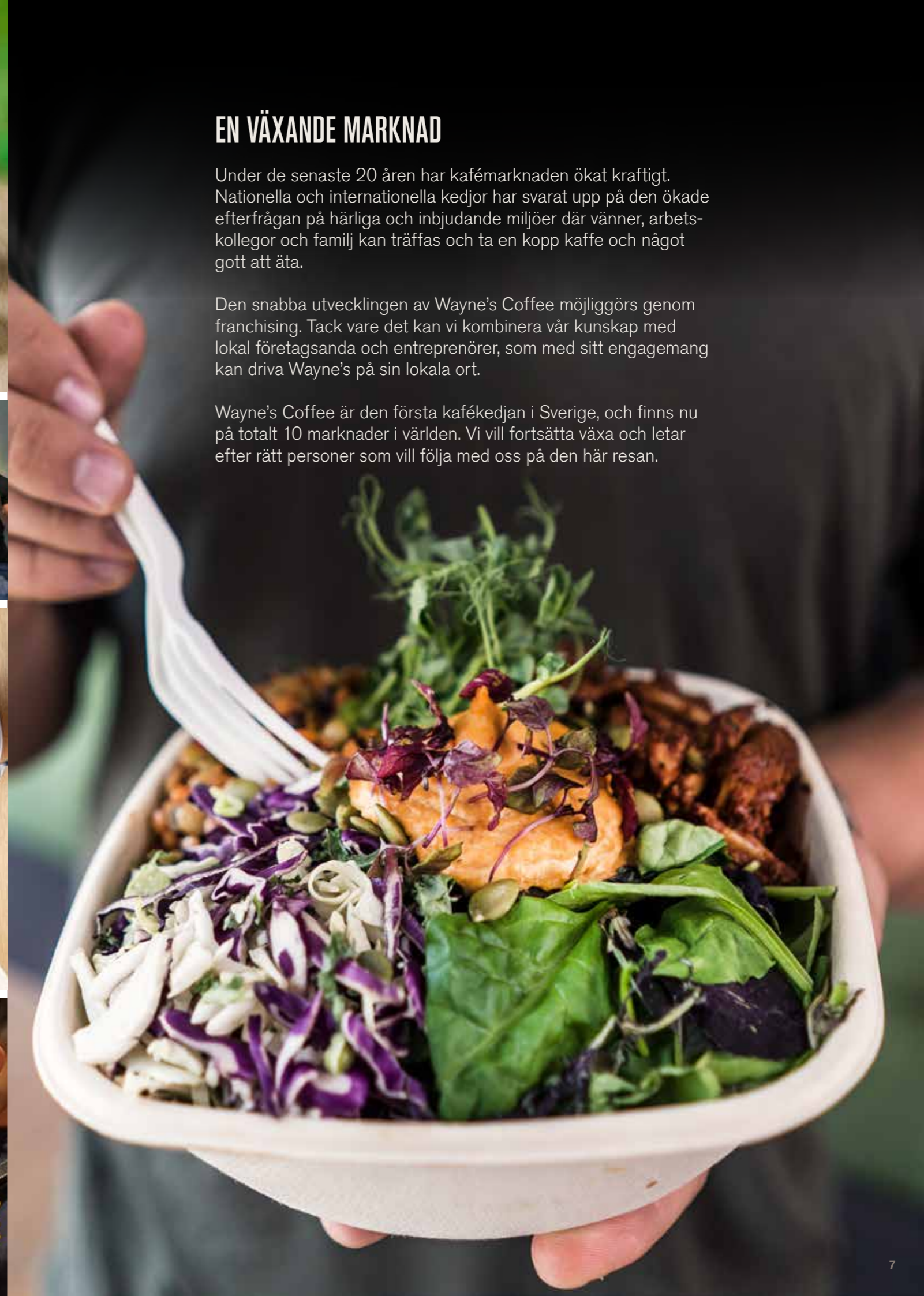
Den snabba utvecklingen av Wayne's Coffee möjliggörs genom franchising. Tack vare det kan vi kombinera vår kunskap med lokal företagsanda och entreprenörer, som med sitt engagemang kan driva Wayne's på sin lokala ort.

Wayne's Coffee är den första kafékedjan i Sverige, och finns nu på totalt 10 marknader i världen. Vi vill fortsätta växa och letar efter rätt personer som vill följa med oss på den här resan.



"Det bästa med att vara franchise-tagare inom Wayne's är att jobba under ett starkt varumärke. Ett varumärke jag kan stå för, både de produkter vi har och hur vi jobbar"

Marie Myrlund, Franchisetagare
Wayne's Coffee Hudiksvall



Bli en del av Wayne's-familjen

Delar du vår passion för gott kaffe och förstklassig service? Vill du öppna ett Wayne's-kafé på din ort?

Det här letar vi efter hos en franchisetagare:

- Du ska ha erfarenhet av att driva eget företag
- Du ska ha ekonomiska resurser för att kunna investera i byggandet av ditt kafé. Beroende på lokal ligger din ungefärliga investering på ca 800 000 kronor. Den totala kostnaden ligger mellan 1,8 - 2,2 miljoner kronor.
- Du ska dela vår syn på företagande;
 - Ett starkt entreprenörsskap*
 - Rak och tydlig kommunikation*
 - Ett ärligt affärsmannaskap*
 - En vilja att utvecklas och förbättras*
- Vi ser gärna att du har erfarenhet av mat- och dryckesmarknaden

Stämmer det in på dig?

Skicka in en ansökan på:
waynescoffee.se/bli-franchisetagare

Om du har några funderingar kan du höra av dig till Roland Brimow, Franchiseansvarig Wayne's Coffee, 073-684 34 36.

**WAYNE'S
COFFEE**

www.waynescoffee.se

